

# TURMSTRASSE 15

# WE 1

## 3 – ZIMMER – MIETWOHNUNG

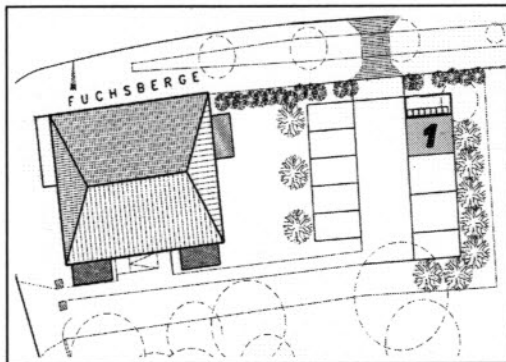
Im Erdgeschoß gelegen, mit Balkon, Bad, Küche, Stellplatz und Abstellraum im Keller (bedingt barrierefrei).

Das Mehrfamilienhaus in ruhiger Lage wurde komplett saniert.

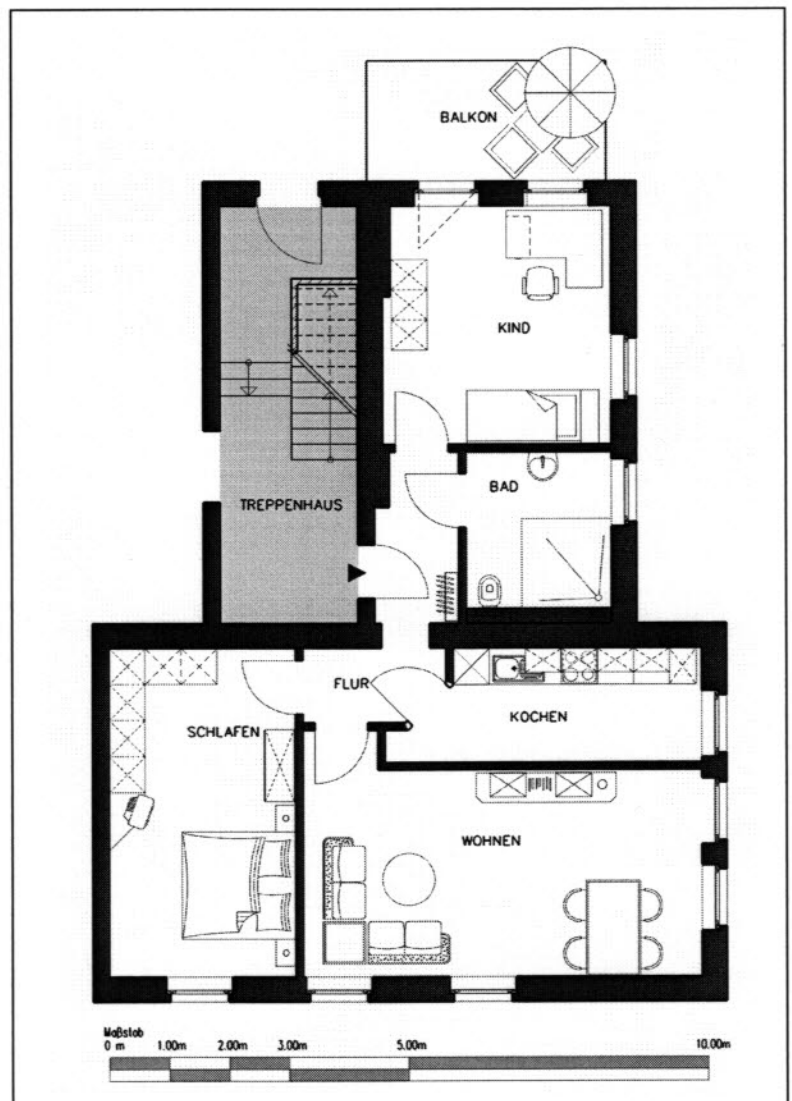
Bei Fragen setzen Sie sich bitte mit der HGV (Tel.-Nr.:03372/4169-0) in Verbindung



### LAGEPLAN (STELLPLATZ)



### ERDGESCHOSS - WOHNUNGSGRUNDRISS



### LAGE im GEBÄUDE



### WOHNFLÄCHE

WOHNEN	23,90m <sup>2</sup>
SCHLAFEN	8,77m <sup>2</sup>
KIND	15,04m <sup>2</sup>
KOCHEN	8,77m <sup>2</sup>
BAD	6,94m <sup>2</sup>
FLUR	6,90m <sup>2</sup>
BALKON (0,5x8m <sup>2</sup> )	4,00m <sup>2</sup>

**GESAMT 82,64m<sup>2</sup>**