

# TURMSTRASSE 15

# WE 2

## 2 - ZIMMER - MIETWOHNUNG

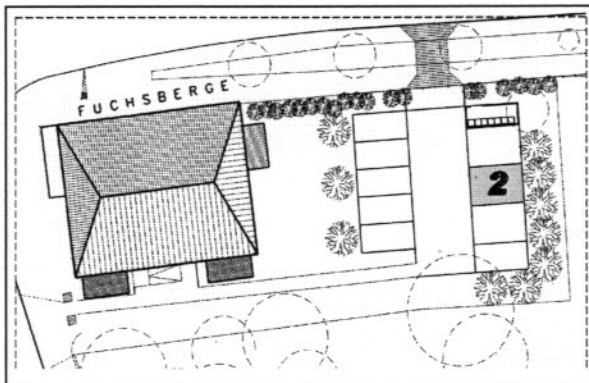
Im Erdgeschoß gelegen, mit Balkon, Bad, amerikanische Küche, Stellplatz und Abstellraum im Keller (bedingt barrierefrei).

Das Mehrfamilienhaus, in ruhiger Lage, wurde komplett saniert.

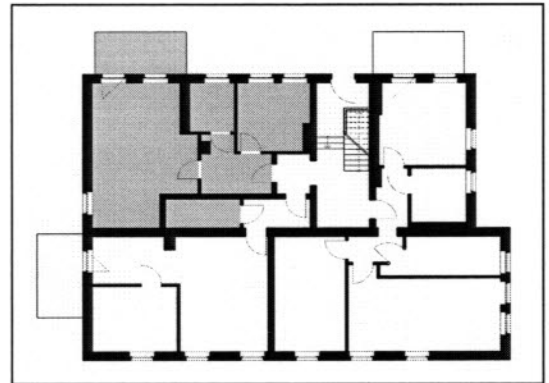
Bei Fragen setzen Sie sich bitte mit der HGv (Tel.-Nr.:03372/4169-0) in Verbindung



### LAGEPLAN (STELLPLATZ)



### LAGE im GEBÄUDE



### ERDGESCHOSS - WOHNUNGSGRUNDRISS

