

TURMSTRASSE 15

WE 3

2 - ZIMMER - MIETWOHNUNG

Im Erdgeschoß gelegen, mit Balkon, Bad, amerikanischer Küche, Stellplatz und Abstellraum im Keller (bedingt barrierefrei).

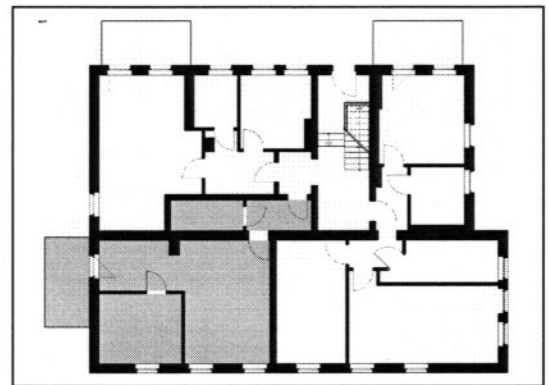
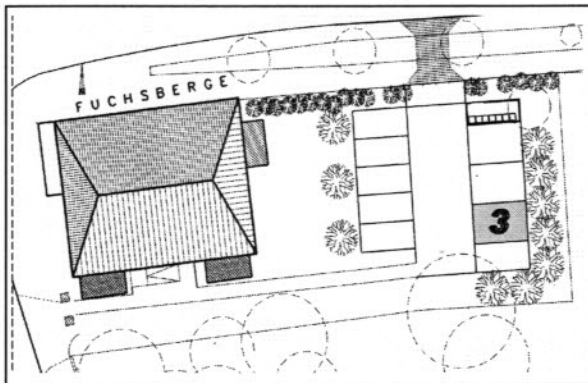
Das Mehrfamilienhaus, in ruhiger Lage, wurde komplett saniert.

Bei Fragen setzen Sie sich bitte mit der HGv (Tel.-Nr.:03372/4169-0) in Verbindung



LAGE im GEBÄUDE

LAGEPLAN (STELLPLATZ)



ERDGESCHOSS - WOHNUNGSGRUNDRISS

WOHNFLÄCHE

WOHNEN/KOCHEN	29,38m ²
SCHLAFEN	11,49m ²
BAD	4,48m ²
FLUR	4,02m ²
BALKON (0,5x8,00m ²)	4,00m ²

GESAMT 53,37m²

