

TURMSTRASSE 15

WE 4

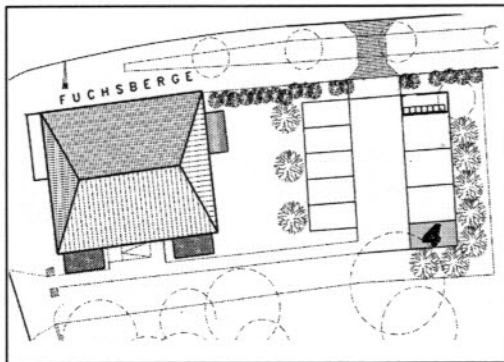
3 – ZIMMER – MIETWOHNUNG

Im 1.Obergeschoß gelegen, mit 2Balkons, Bad, Küche, Stellplatz und Abstellraum im Keller. Das Mehrfamilienhaus in ruhiger Lage wurde komplett saniert.

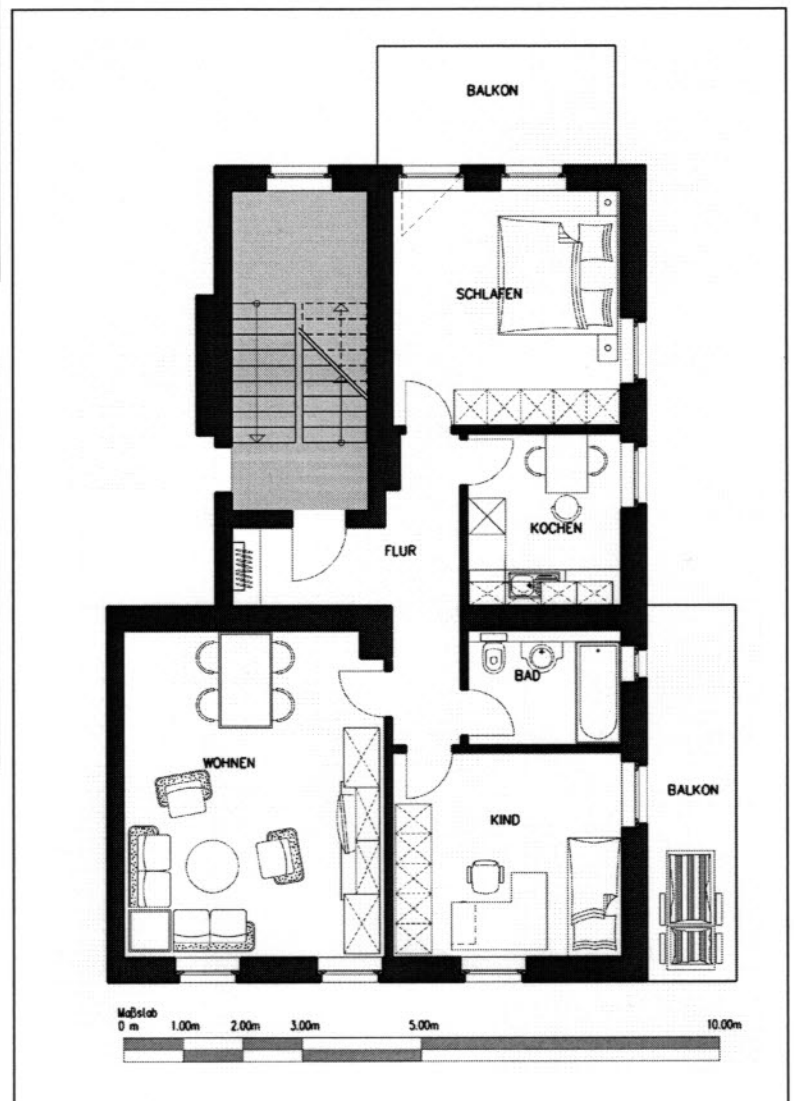
Bei Fragen setzen Sie sich bitte mit der HGV (Tel.-Nr.:03372/4169-0) in Verbindung



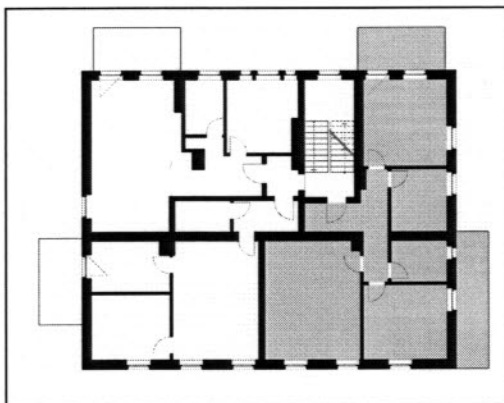
LAGEPLAN (STELLPLATZ)



ERDGESCHOSS - WOHNUNGSGRUNDRISS



LAGE im GEBÄUDE



WOHNFLÄCHE

WOHNEN	23,93m ²
SCHLAFEN	15,20m ²
KIND	13,22m ²
KOCHEN	7,43m ²
BAD	4,97m ²
FLUR	9,50m ²
BALKON (0,5x17,5m ²)	8,75m ²

GESAMT 83,00m²