

# TURMSTRASSE 15

# WE 5

## 2 – ZIMMER – MIETWOHNUNG

Im 1.Obergeschoß gelegen, mit Balkon, Bad, amerikanische Küche, Stellplatz und Abstellraum im Keller.

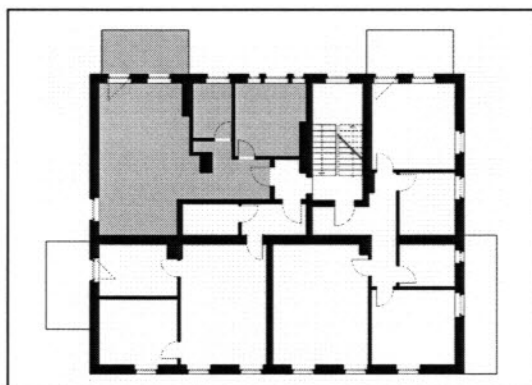
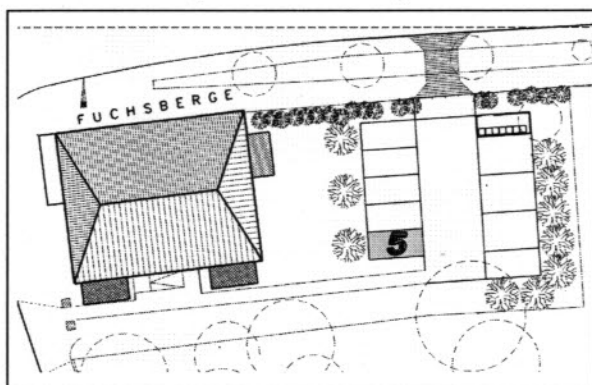
Das Mehrfamilienhaus, in ruhiger Lage, wurde komplett saniert.

Bei Fragen setzen Sie sich bitte mit der HGV (Tel.-Nr.:03372/4169-0) in Verbindung



LAGE im GEBÄUDE

LAGEPLAN (STELLPLATZ)



ERDGESCHOSS - WOHNUNGSGRUNDRISS

