

# TURMSTRASSE 15

# WE 6

## 2 - ZIMMER - MIETWOHNUNG

Im 1.Obergeschoß gelegen, mit Balkon, Bad, Küche, Stellplatz und Abstellraum im Keller.

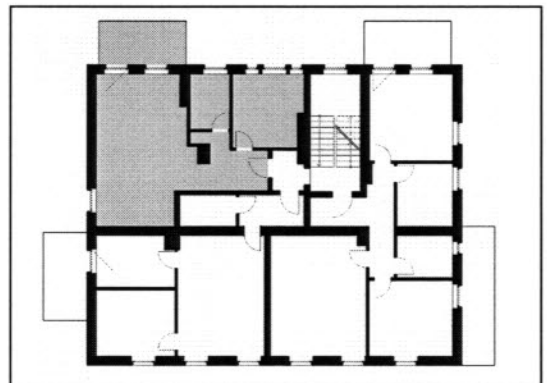
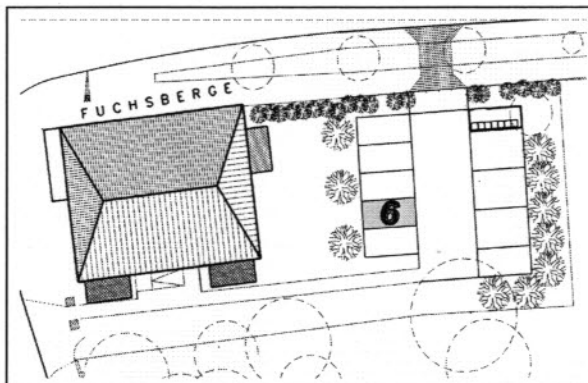
Das Mehrfamilienhaus, in ruhiger Lage, wurde komplett saniert.

Bei Fragen setzen Sie sich bitte mit der HGV (Tel.-Nr.:03372/4169-0) in Verbindung



LAGE im GEBÄUDE

LAGEPLAN (STELLPLATZ)



ERDGESCHOSS - WOHNUNGSRUNDRISS

### WOHNFLÄCHE

WOHNEN	21,67m <sup>2</sup>
SCHLAFEN	10,82m <sup>2</sup>
KOCHEN	8,44m <sup>2</sup>
BAD	3,70m <sup>2</sup>
FLUR	4,31m <sup>2</sup>
BALKON (0,5x8,00m <sup>2</sup> )	4,00m <sup>2</sup>

**GESAMT 52,94m<sup>2</sup>**

