

TURMSTRASSE 15

WE 7

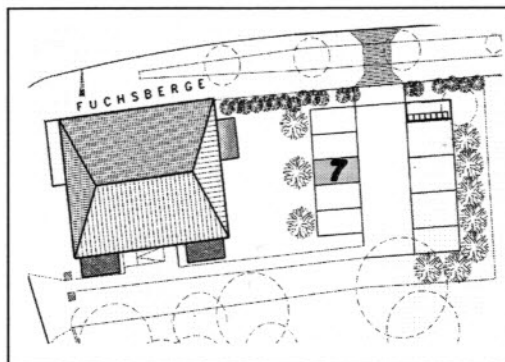
3 – ZIMMER – MIETWOHNUNG

Im 2.Obergeschoß gelegen, mit Balkon, Bad, Küche, Stellplatz und Abstellraum im Keller. Das Mehrfamilienhaus in ruhiger Lage wurde komplett saniert.

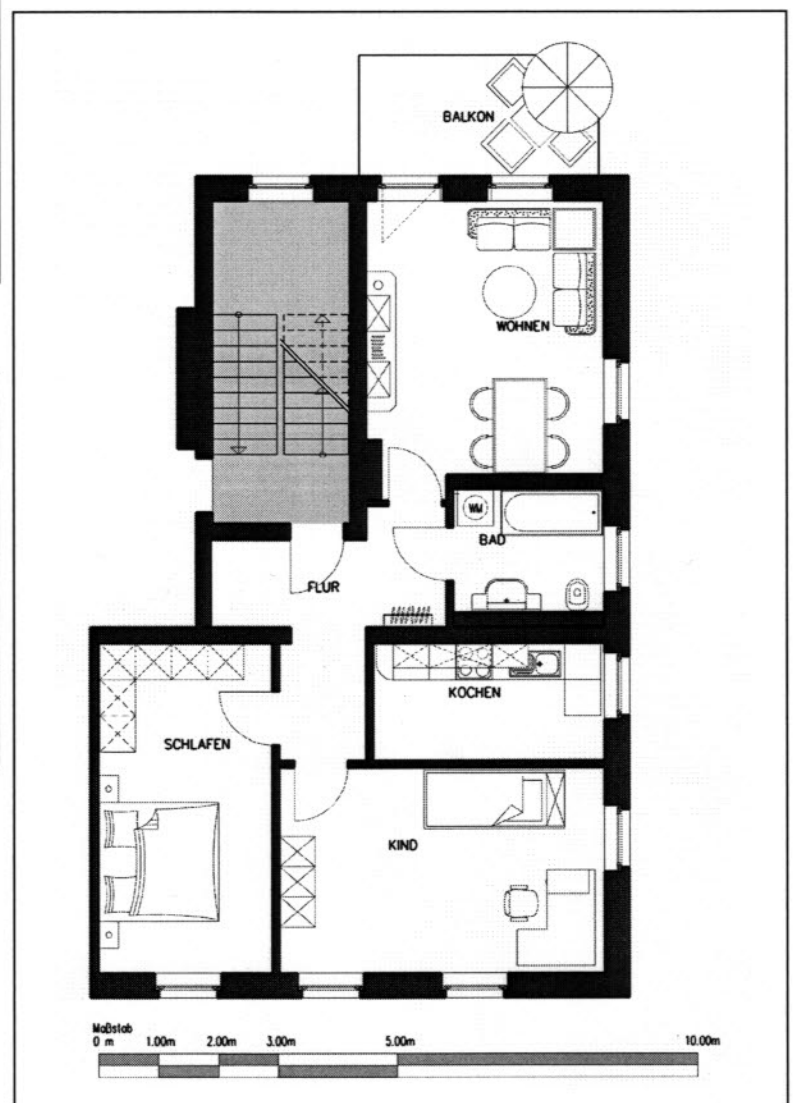
Bei Fragen setzen Sie sich bitte mit der HGV (Tel.-Nr.:03372/4169-0) in Verbindung



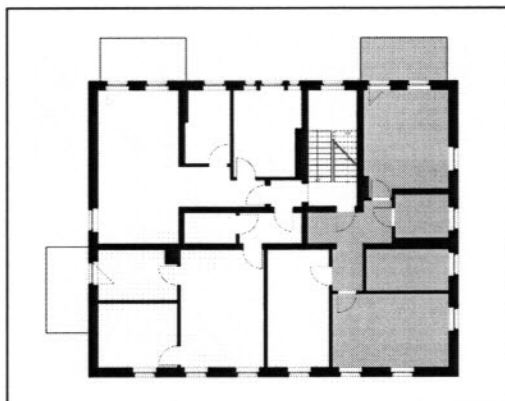
LAGEPLAN (STELLPLATZ)



ERDGESCHOSS - WOHNUNGSGRUNDRISS



LAGE im GEBÄUDE



WOHNFLÄCHE

WOHNEN	18,43m ²
SCHLAFEN	15,91m ²
KIND	18,58m ²
KOCHEN	7,47m ²
BAD	5,12m ²
FLUR	9,67m ²
BALKON (0,5x8,0m ²)	4,00m ²

GESAMT 79,18m²