

TURMSTRASSE 15

WE 8

2 - ZIMMER - MIETWOHNUNG

Im 2.Obergeschoß gelegen, mit Balkon, Bad, amerikanische Küche, Stellplatz und Abstellraum im Keller.

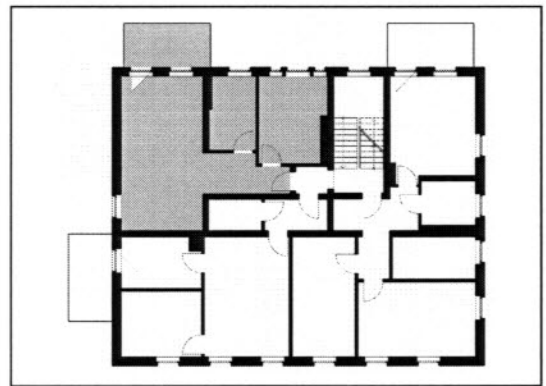
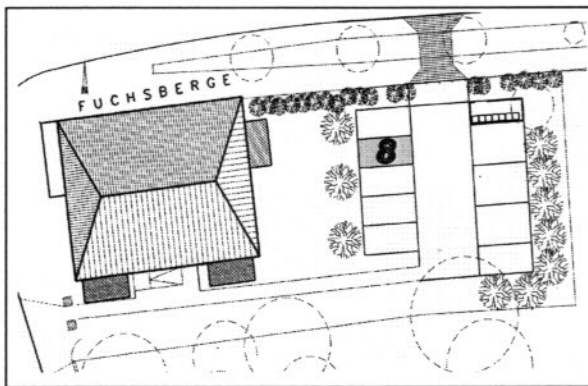
Das Mehrfamilienhaus, in ruhiger Lage, wurde komplett saniert.

Bei Fragen setzen Sie sich bitte mit der HGV (Tel.-Nr.:03372/4169-0) in Verbindung



LAGE im GEBÄUDE

LAGEPLAN (STELLPLATZ)



ERDGESCHOSS - WOHNUNGSGRUNDRISS

WOHNFLÄCHE

WOHNEN/KOCHEN	26,84m ²
SCHLAFEN	12,13m ²
BAD	6,99m ²
FLUR	6,65m ²



BALKON (0,5x8,00m²) 4,00m²

GESAMT 56,61m²

