

TURMSTRASSE 15

WE 9

2 - ZIMMER - MIETWOHNUNG

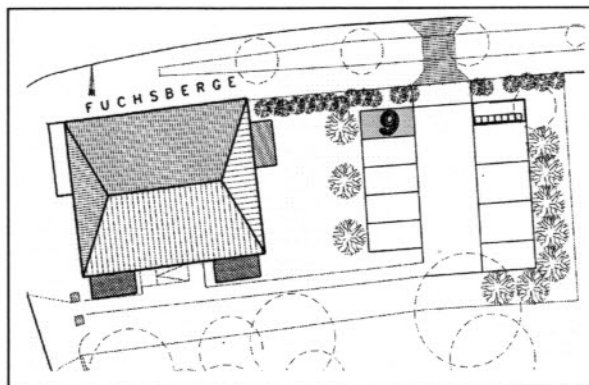
Im 2.Obergeschoß gelegen, mit Balkon, Bad, Küche, Stellplatz und Abstellraum im Keller.

Das Mehrfamilienhaus, in ruhiger Lage, wurde komplett saniert.

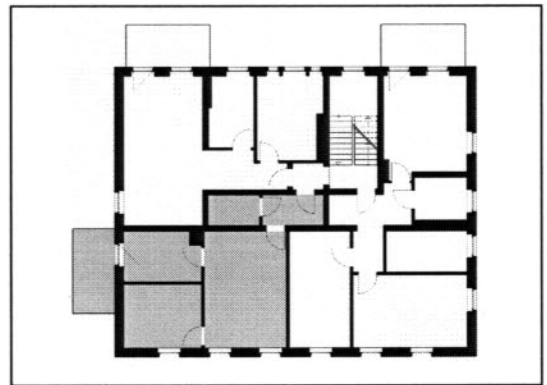
Bei Fragen setzen Sie sich bitte mit der HGV (Tel.-Nr.:03372/4169-0) in Verbindung



LAGEPLAN (STELLPLATZ)



LAGE im GEBÄUDE



ERDGESCHOSS - WOHNUNGSRUNDRISS

WOHNFLÄCHE

WOHNEN	21,52m ²
SCHLAFEN	11,12m ²
KOCHEN	8,38m ²
BAD	3,55m ²
FLUR	4,25m ²
BALKON (0,5x8,00m ²)	4,00m ²

GESAMT 52,82m²

