

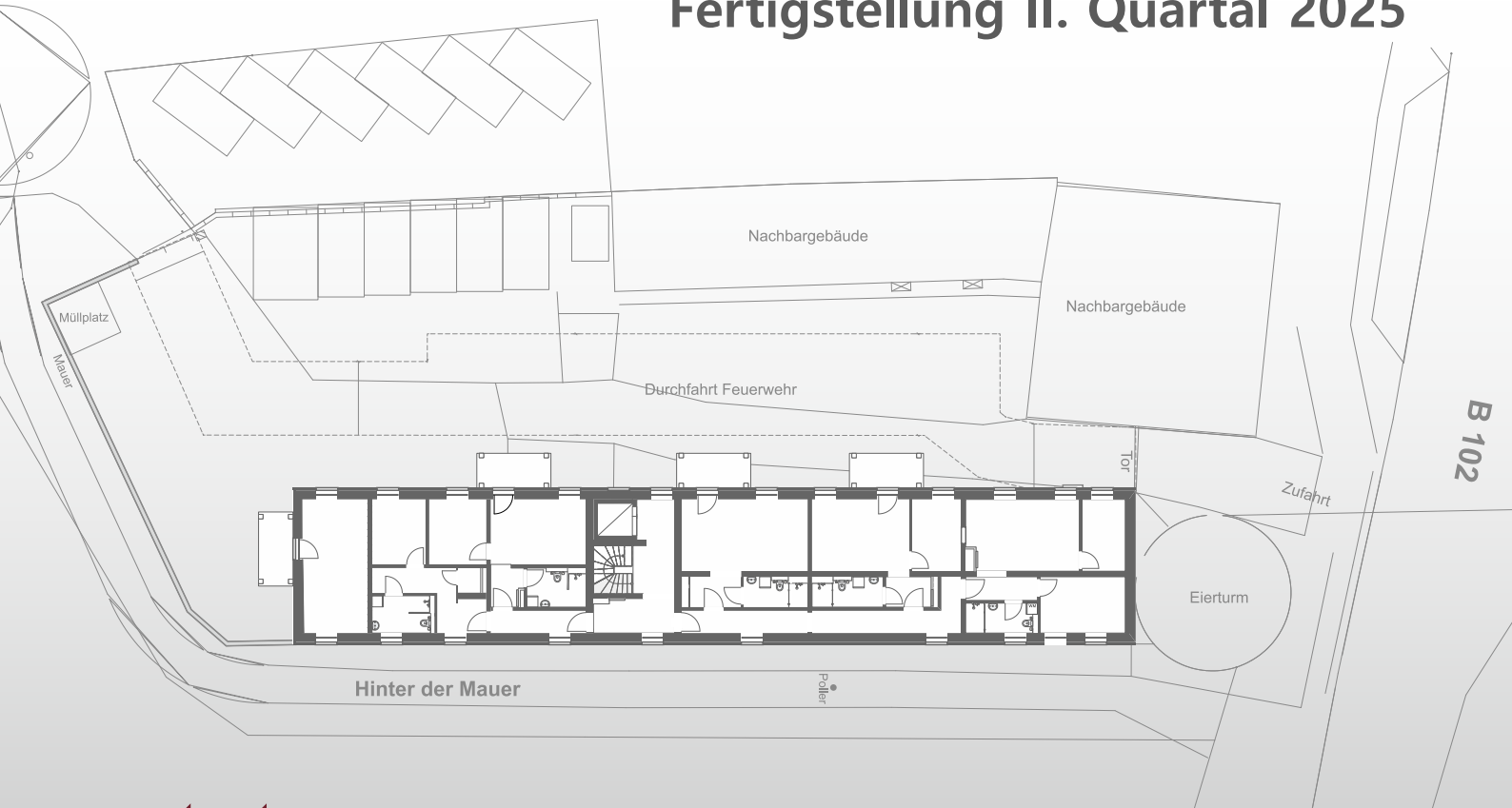
Alte Stadtmühle

Große Straße 130 | 14913 Jüterbog

- 16 moderne und komfortable Wohnungen mit Balkon
- ca. 40 – 70 m² Wohnfläche
- Aussenanlagen
- energieeffizient
- Fahrstuhlanlage



Fertigstellung II. Quartal 2025



THEILEMANN
IMMOBILIEN
BERATUNG BETREUUNG

Pferdestraße 41 | 14913 Jüterbog
Tel. 03372 / 4169 - 0

info@theilemann-immobilien.de | www.theilemann-immobilien.de



THEILEMANN
IMMOBILIEN
BERATUNG BETREUUNG

info@theilemann-immobilien.de | 03372/4169-0

Umnutzung und Umbau zu Wohnungen, Alte Stadtmühle zu Jüterbog

Die Geschichte der Alten Stadtmühle reicht bis in das Jahr 1477 zurück.

In ihrer jetzigen Form wurde sie im Jahre 1902 errichtet und diente fortan zum Lagern von Getreide, dessen Verarbeitung zur Versorgung der Bürger und insbesondere des in Jüterbog ansässigen Militärs diente. In der DDR wurde das Gebäude als Zwischenlager für verschiedene Getreidesorten genutzt.

Nun wird diese historische und stadtbekannt Liegenschaft unter Beachtung des Denkmalschutzes umgestaltet und zu neuem Leben erweckt.

Es werden **16 moderne und komfortable Wohnungen von ca. 40 – 70 m²** entstehen, mit hoher Energieeffizienz durch den Einsatz von Luft-Wärmepumpen neuester Technologie. Von den Balkonen erschließt sich ein herrlicher Blick über Wald und Flur, bei guter Sicht bis hin zu der Kirchturmspitze von Bochow.

Einkaufsmöglichkeiten, Gastronomie und eine Bushaltestelle befinden sich direkt vor dem Objekt. Schulen, Kindergärten, Ärzte und das Stadtzentrum sind bequem zu Fuß erreichbar. Durch die Sanierungsmaßnahmen nach den Vorschriften der Energie – Einsparverordnung weist das Objekt eine hervorragende Energieeffizienz aus, was sich besonders positiv auf die Nebenkosten auswirkt. Die Beleuchtungseinrichtungen des Hauses und der Außenanlagen erfolgt mit sparsamer LED – Lichttechnik.

Die Ausstattung der Wohnungen erfolgt im gehobenen mittleren Standard, so dass diese ein sehr gutes Preis- / Leistungsverhältnis haben.

Das Gebäude wurde bis auf den Rohbauzustand zurückgebaut und von da an beginnend die Wohnungsgrundrisse in Neubauqualität hergestellt. Somit sind sämtliche haustechnischen Installationen, Fenster, Fußboden und Wandbeläge, Fenster, Türen etc. ebenfalls neuester Standard.

Die Grundrisse der Wohnungen entsprechen den heutigen Anforderungen und sind funktional gestaltet worden. Jede Wohnung, bis auf zwei, da es technisch nicht möglich war, verfügt über einen großen 8 m² Balkon.

Die Wohnungen sind barrierefrei gestaltet, die oberen per Fahrstuhl erreichbar.

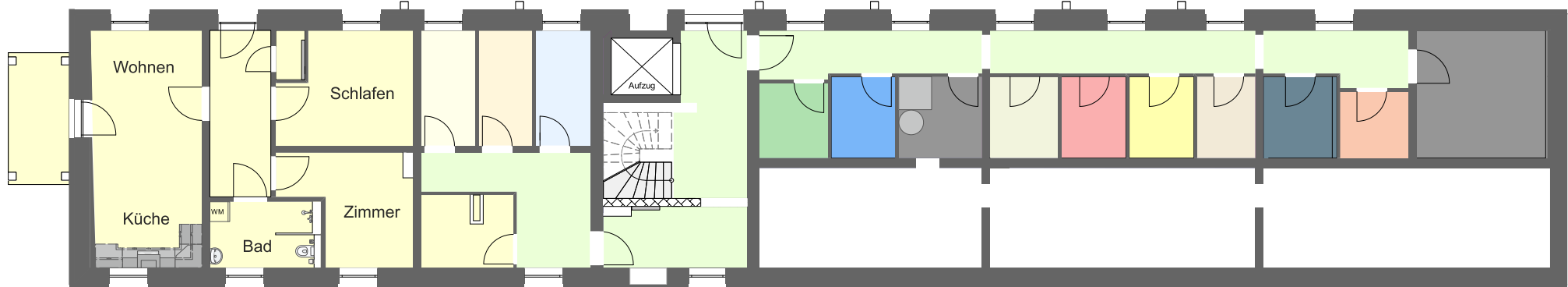
Die Außenanlagen sind völlig neu gestaltet und für fast jede Wohnung ist ein PKW-Stellplatz vorhanden.



THEILEMANN
IMMOBILIEN
BERATUNG BETREUUNG

info@theilemann-immobilien.de | 03372/4169-0

Wohnungstyp A



ERDGESCHOSS

Alle Obergeschosse sind mit einem Fahrstuhl erreichbar.
Zu den Wohnungen gehören ein Fahrradraum, ein separater
Stauraum und optional ein Stellplatz.

Alte Stadtmühle

Große Straße 130



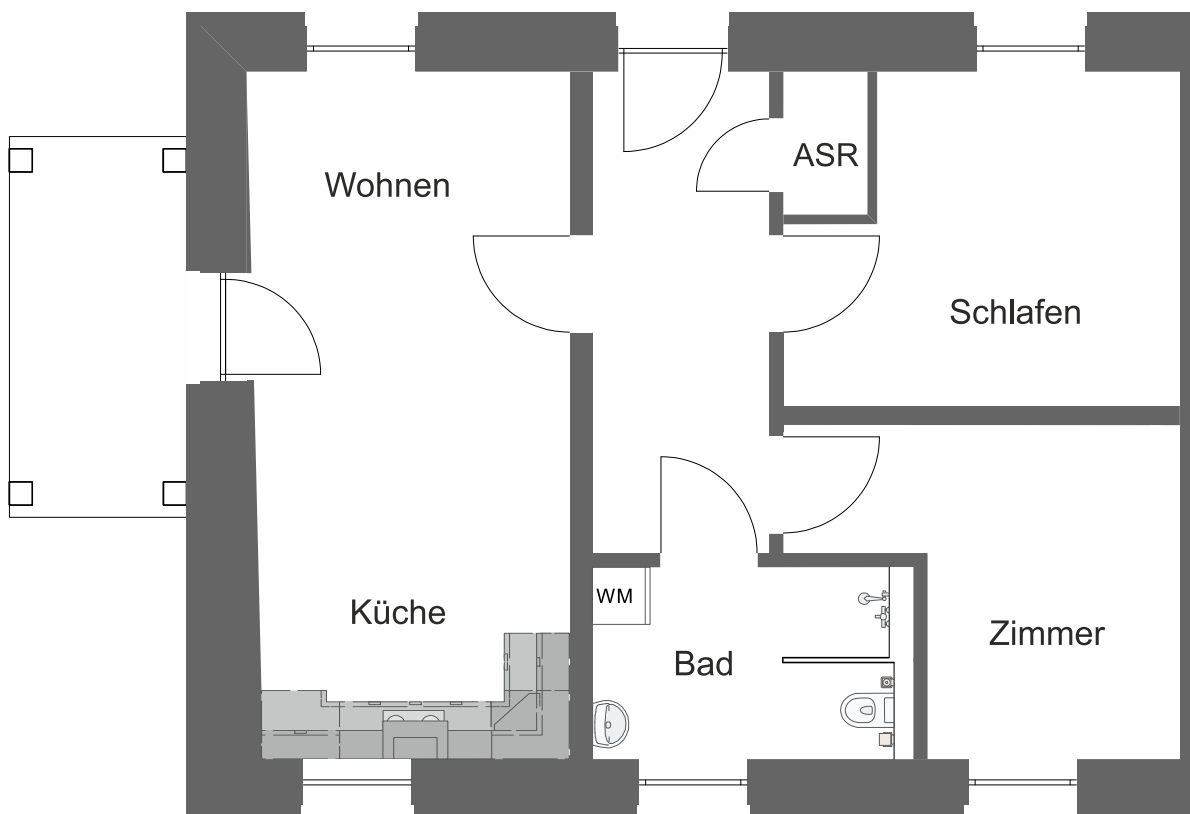
THEILEMANN
IMMOBILIEN
BERATUNG BETREUUNG

info@theilemann-immobilien.de | 03372/4169-0

Wohnungstyp A

WOHNFLÄCHE

WOHNEN/KÜCHE	24,11 m ²
BAD	6,56 m ²
SCHLAFEN	12,67 m ²
ZIMMER	11,92 m ²
ABSTELLRAUM	1,33 m ²
FLUR	9,65 m ²
TERRASSE (8,0 m ²)	4,00 m ²
GESAMT	70,24 m²



Im ERDGESCHOSS gelegen, mit Terrasse, Bad, Stellplatz, Fahrradraum und Abstellraum.

Alle angegebenen Maße sind Circa-Maße. Das endgültige Wohnungsaufmaß erfolgt nach Fertigstellung. Abweichungen innerhalb der Geschosse sind möglich.



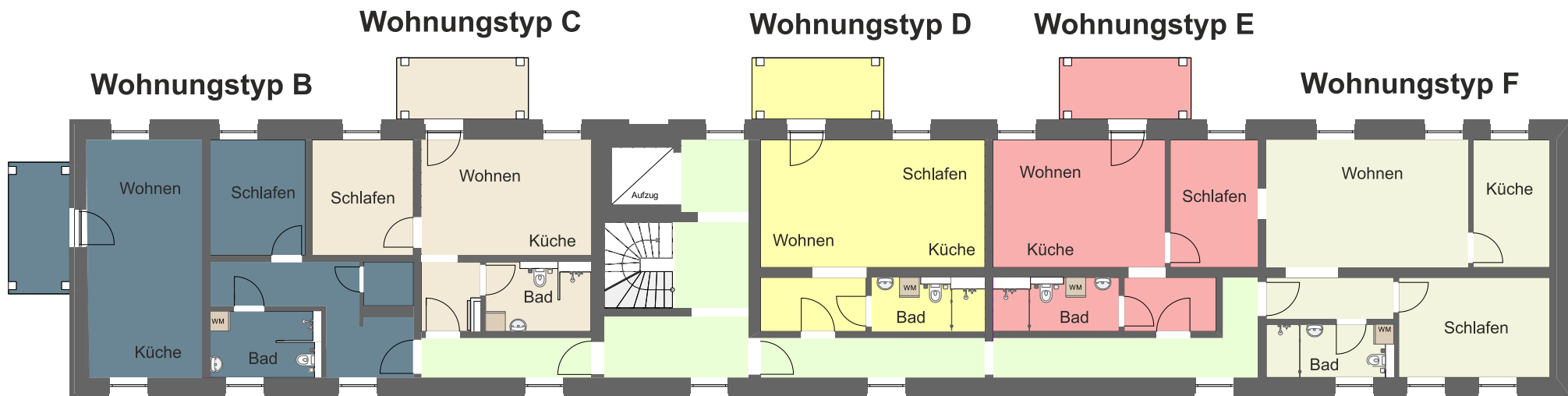
Alte Stadtmühle

Große Straße 130



THEILEMANN
IMMOBILIEN
BERATUNG BETREUUNG

info@theilemann-immobilien.de | 03372/4169-0



OBERGESCHOSSE 1 - 3

Alle Obergeschosse sind mit einem Fahrstuhl erreichbar.
Zu den Wohnungen gehören ein Fahrradraum, ein separater
Stauraum und optional ein Stellplatz.

Alte Stadtmühle

Große Straße 130



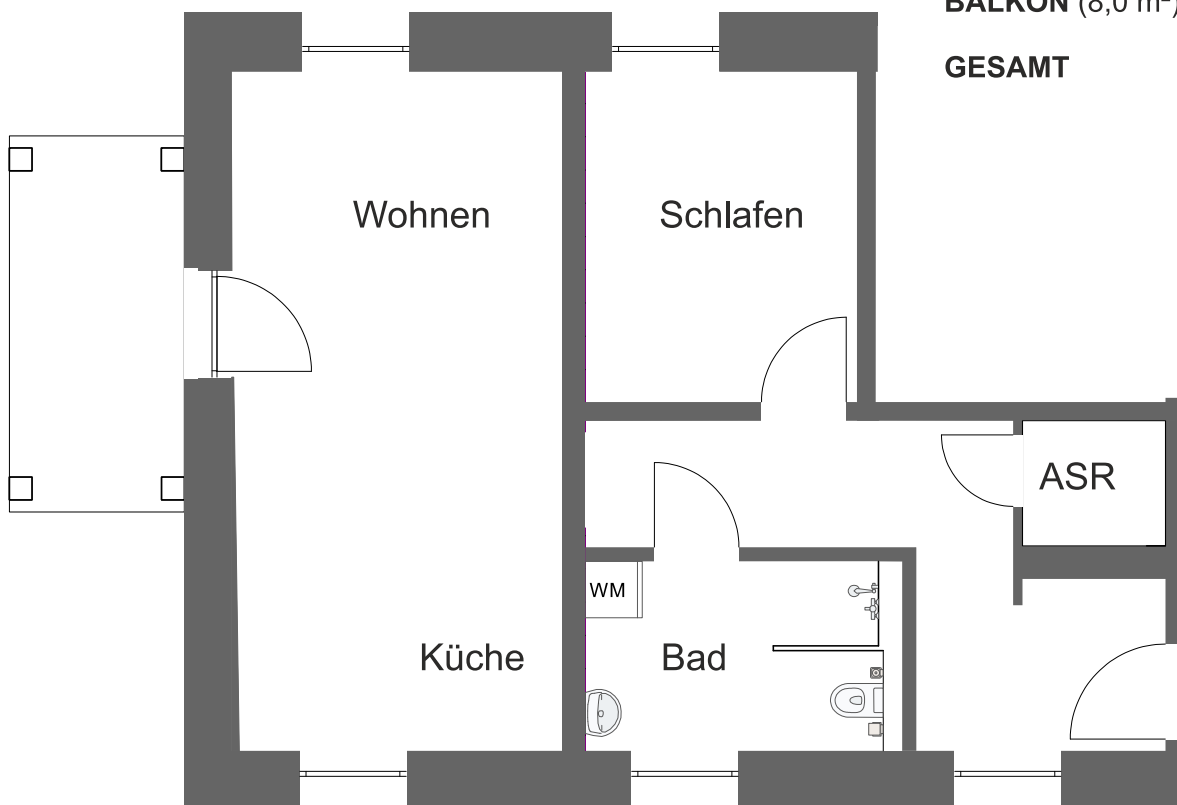
THEILEMANN
IMMOBILIEN
BERATUNG BETREUUNG

info@theilemann-immobilien.de | 03372/4169-0

Wohnungstyp B

WOHNFLÄCHE

WOHNEN/KÜCHE	25,02 m ²
BAD	6,56 m ²
SCHLAFEN	10,34 m ²
ABSTELLRAUM	2,14 m ²
FLUR	12,29 m ²
BALKON (8,0 m²)	4,00 m ²
GESAMT	60,35m²



Im 1. bis 3. OBERGESCHOSS gelegen, mit Wohnküche, Schlafzimmer, Bad, Balkon und Abstellraum. Zu den Wohnungen gehören ein Fahrradraum, ein separater Stauraum und optional ein Stellplatz.

Alle angegebenen Maße sind Circa-Maße. Das endgültige Wohnungsaufmaß erfolgt nach Fertigstellung. Abweichungen innerhalb der Geschosse sind möglich.

Alte Stadtmühle

Große Straße 130



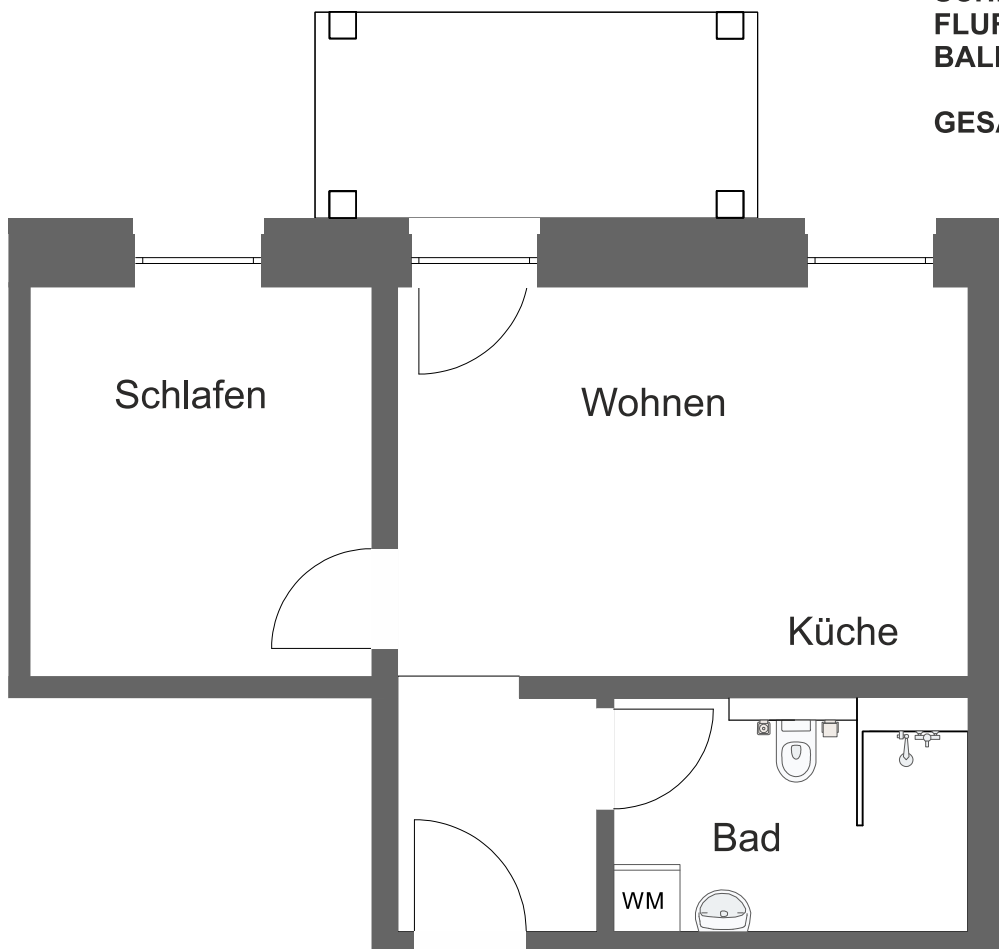
THEILEMANN
IMMOBILIEN
BERATUNG BETREUUNG

info@theilemann-immobilien.de | 03372/4169-0

Wohnungstyp C

WOHNFLÄCHE

WOHNEN/KÜCHE	18,08 m ²
BAD	6,46 m ²
SCHLAFEN	10,40 m ²
FLUR	3,55 m ²
BALKON (8,0 m ²)	4,00 m ²
GESAMT	42,49 m²



Im 1. bis 3. OBERGESCHOSS gelegen, mit Wohnküche, Schlafzimmer, Bad und Balkon.
Zu den Wohnungen gehören ein Fahrradraum, ein separater Stauraum und optional ein Stellplatz.

Alle angegebenen Maße sind Circa-Maße. Das endgültige Wohnungsaufmaß erfolgt nach Fertigstellung.
Abweichungen innerhalb der Geschosse sind möglich.

Alte Stadtmühle

Große Straße 130



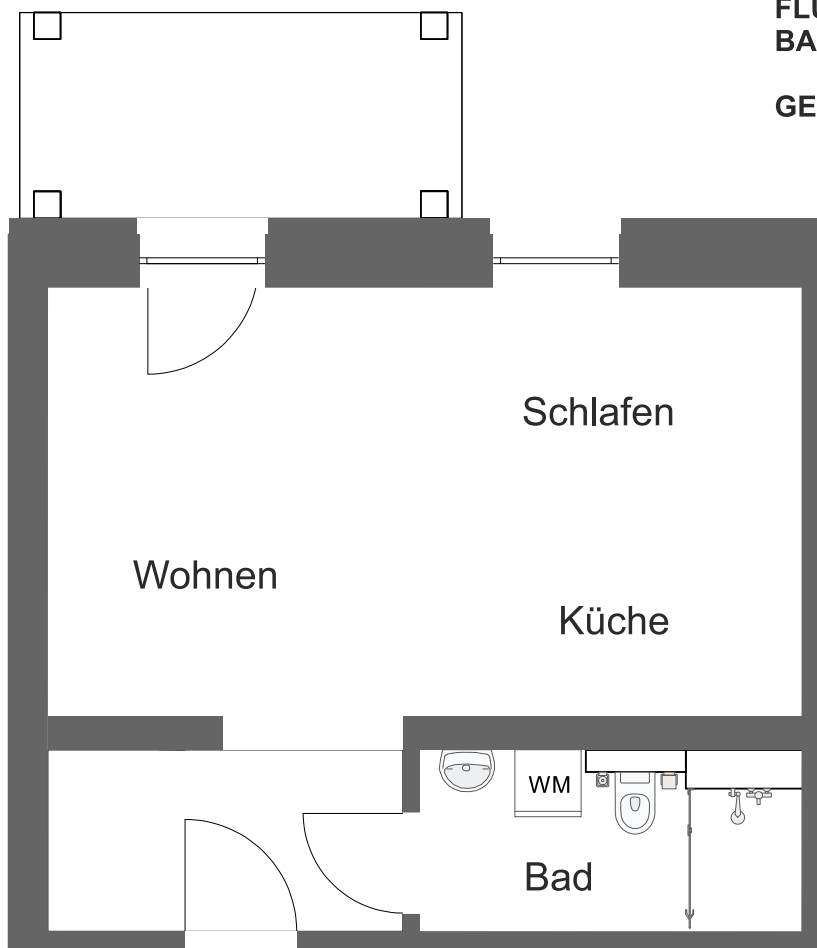
THEILEMANN
IMMOBILIEN
BERATUNG BETREUUNG

info@theilemann-immobilien.de | 03372/4169-0

Wohnungstyp D

WOHNFLÄCHE

WOHNEN/KÜCHE/ SCHLAFEN	26,89 m ²
BAD	5,39 m ²
FLUR	4,76 m ²
BALKON (8,0 m ²)	4,00 m ²
GESAMT	41,04 m²



Einzimmerwohnungen mit Bad und Balkon.

Zu den Wohnungen gehören ein Fahrradraum, ein separater Stauraum und optional ein Stellplatz.

Alle angegebenen Maße sind Circa-Maße. Das endgültige Wohnungsaufmaß erfolgt nach Fertigstellung.
Abweichungen innerhalb der Geschosse sind möglich.

Alte Stadtmühle

Große Straße 130



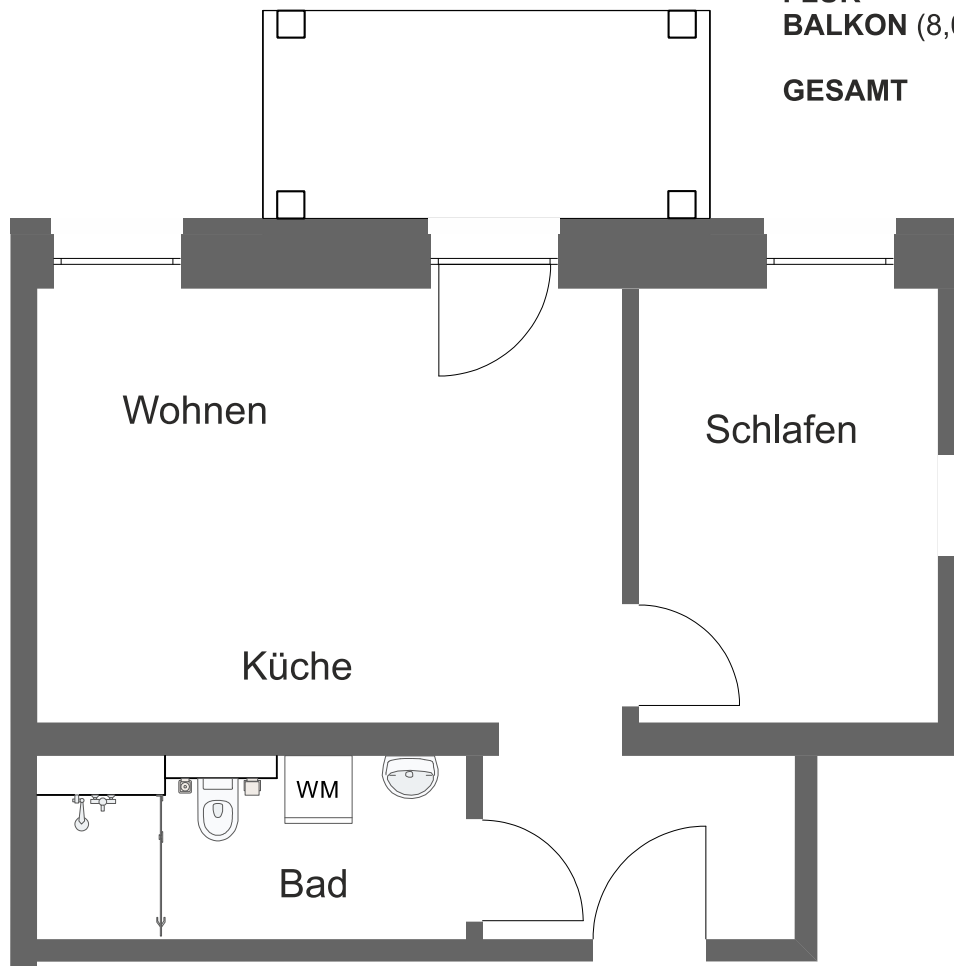
THEILEMANN
IMMOBILIEN
BERATUNG BETREUUNG

info@theilemann-immobilien.de | 03372/4169-0

Wohnungstyp E

WOHNFLÄCHE

WOHNEN/KÜCHE	20,56 m ²
BAD	5,84 m ²
SCHLAFEN	10,40 m ²
FLUR	3,93 m ²
BALKON (8,0 m²)	4,00 m ²
GESAMT	44,73 m²



Im 1. bis 3. OBERGESCHOSS gelegen, mit Wohnküche, Schlafzimmer, Bad und Balkon.
Zu den Wohnungen gehören ein Fahrradraum, ein separater Stauraum und optional ein Stellplatz.

Alle angegebenen Maße sind Circa-Maße. Das endgültige Wohnungsaufmaß erfolgt nach Fertigstellung.
Abweichungen innerhalb der Geschosse sind möglich.

Alte Stadtmühle

Große Straße 130



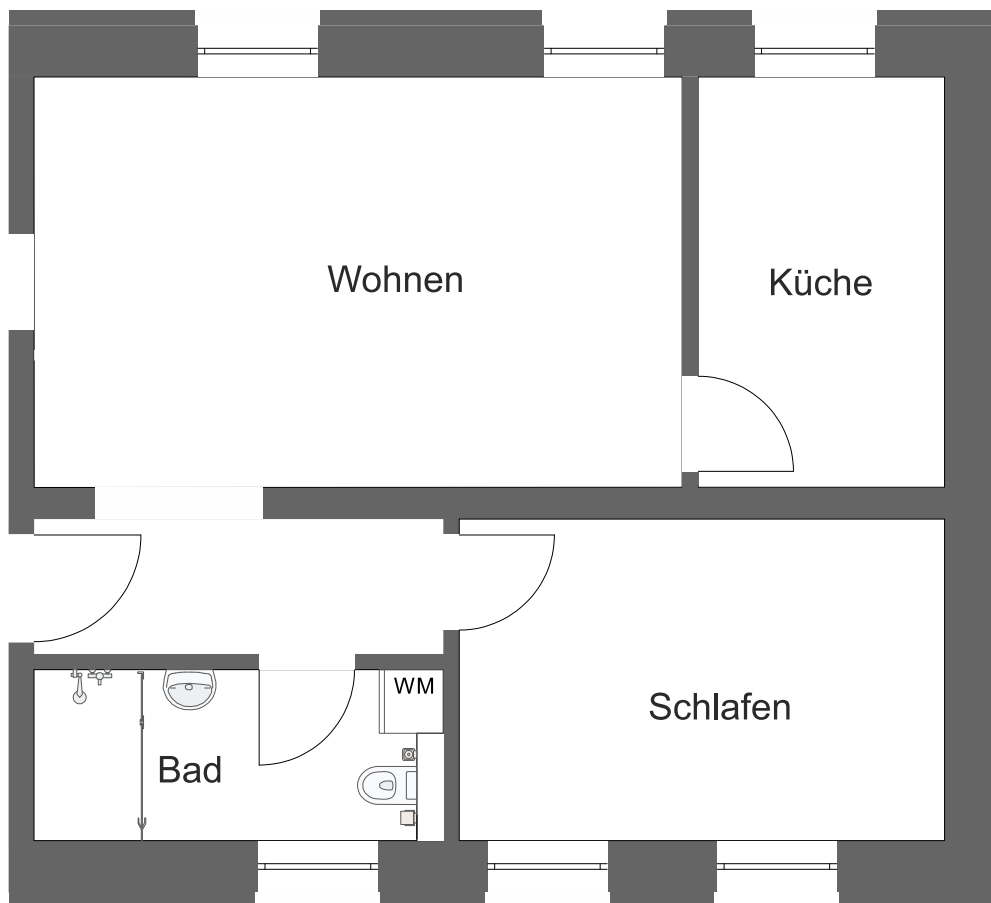
THEILEMANN
IMMOBILIEN
BERATUNG BETREUUNG

info@theilemann-immobilien.de | 03372/4169-0

Wohnungstyp F

WOHNFLÄCHE

WOHNEN	22,89 m ²
KÜCHE	9,23 m ²
BAD	6,37 m ²
SCHLAFEN	13,47m ²
FLUR	5,12 m ²
GESAMT	56,2 m²



Im 1. bis 3. OBERGESCHOSS gelegen, mit Wohnzimmer, Küche, Schlafzimmer und Bad.
Zu den Wohnungen gehören ein Fahrradraum, ein separater Stauraum und optional ein Stellplatz.

Alle angegebenen Maße sind Circa-Maße. Das endgültige Wohnungsaufmaß erfolgt nach Fertigstellung.
Abweichungen innerhalb der Geschosse sind möglich.

Alte Stadtmühle

Große Straße 130



THEILEMANN
IMMOBILIEN
BERATUNG BETREUUNG

info@theilemann-immobilien.de | 03372/4169-0



vorher



im Bau



THEILEMANN
IMMOBILIEN
BERATUNG BETREUUNG

Pferdestraße 41 | 14913 Jüterbog
Tel. 03372 / 4169 - 0

info@theilemann-immobilien.de | www.theilemann-immobilien.de